



Gestion autonome des terminaux Splashtop

Donnez à votre équipe informatique les moyens de contrôler et d'automatiser en temps réel.

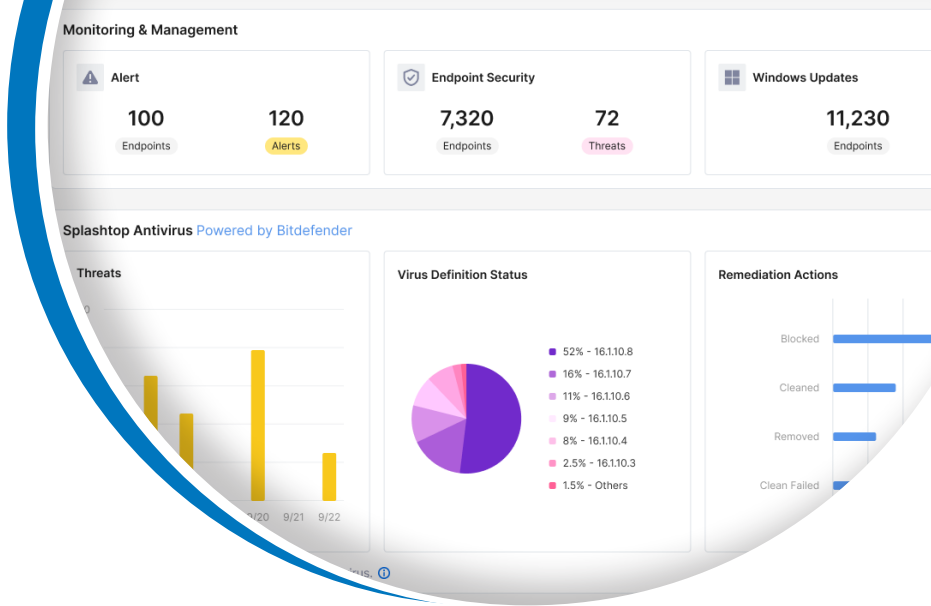
Rationalisez les opérations informatiques, automatisez les tâches de routine et assurez-vous que vos terminaux sont sécurisés, à jour et conformes, le tout depuis la console Splashtop. Obtenez les capacités de gestion des terminaux dont vous avez besoin sans la complexité et le coût des plateformes RMM ou UEM à grande échelle.

Disponible en tant que module complémentaire avec les licences Remote Support

Principales caractéristiques et avantages

- **Mises à jour en temps réel avec un meilleur contrôle:** déployez des correctifs instantanément pour corriger les vulnérabilités zero-day et les problèmes critiques, avec une planification et une gestion des versions personnalisables pour plus de flexibilité.
- **Politiques relatives aux terminaux:** appliquez des politiques de sécurité et de configuration personnalisées, y compris des règles d'application flexibles, telles que les versions préapprouvées, la catégorisation des mises à jour et les approbations automatisées.
- **Gestion des correctifs:** automatisez les mises à jour pour les systèmes d'exploitation et les logiciels tiers tout en veillant à ce que les correctifs critiques soient appliqués rapidement sur Windows et macOS.
- **Alertes proactives et mesures correctives:** identifiez et résolvez rapidement les problèmes grâce à des alertes configurables et des automatisations par le biais d'actions intelligentes.
- **Actions 1 à plusieurs:** rationalisez les opérations et remédiez aux problèmes en planifiant ou en exécutant instantanément des tâches sur plusieurs terminaux.
- **Outils en arrière-plan:** accédez à des outils de diagnostic tels que le gestionnaire des tâches, l'éditeur de registre, le gestionnaire d'appareils, le gestionnaire de services et la commande à distance sans interrompre l'utilisateur final ni démarrer de session à distance.
- **Rapports d'inventaire:** accédez à des rapports détaillés sur l'inventaire des systèmes, du matériel et des logiciels pour améliorer la visibilité, l'audit et la conformité.
- **Tableau de bord:** surveillez la santé des terminaux, l'état des correctifs et la conformité grâce à un tableau de bord centralisé avec des informations exploitables et des journaux détaillés.
- **Tableau de bord de sécurité des terminaux:** centralisez la protection des terminaux avec la détection des menaces en temps réel, la réponse automatisée, la gestion antivirus pour Splashtop AV et autres.

En savoir plus sur le [module complémentaire de gestion autonome des terminaux de Splashtop](#)



Pour quels types d'utilisateurs

- **Administrateurs informatiques:** rationalisez les flux de travail informatiques en gérant les terminaux, en automatisant les mises à jour, en sécurisant les systèmes et en résolvant les problèmes de manière proactive à partir d'une seule console.
- **Équipes d'assistance informatique:** fournissez une assistance efficace et sans interruption avec des outils d'arrière-plan, des rapports centralisés et des fonctionnalités de diagnostic.
- **Petites et moyennes entreprises (PME):** Bénéficiez d'une gestion des terminaux sans la complexité ou le coût des solutions RMM à grande échelle.
- **Équipes hybrides et distantes:** sécurisez et gérez les terminaux distribués avec un minimum d'effort, en garantissant la productivité et la conformité sur l'ensemble des sites.

"Notre dépendance à l'égard d'Intune pour certaines fonctionnalités de gestion des terminaux est complétée par Splashtop, qui comble des lacunes critiques, notamment une meilleure visibilité et un meilleur contrôle des mises à jour logicielles, ainsi qu'une meilleure documentation. Sur une seule plateforme, nous sommes en mesure de résoudre les problèmes sur tous les appareils distants, de surveiller les systèmes de manière proactive, d'automatiser l'application de correctifs logiciels et de garantir la conformité."

Responsable informatique
pb2 Architecture + Engineering

Forfaits et prix

Les fonctionnalités de gestion autonome des terminaux sont exclusivement disponibles en tant que module complémentaire pour les forfaits Splashtop Remote Support.

SOS

- Accès sous surveillance illimité aux ordinateurs et aux appareils mobiles.
- Accès sans surveillance à un maximum de 10 ou 300 ordinateurs par licence, selon le forfait que vous avez choisi.
- Avec chaque licence, accédez à des ordinateurs supplémentaires sans surveillance.

Enterprise

Tous les avantages de SOS, ainsi que:

- Renforcez la sécurité grâce à l'authentification unique (SSO), aux contrôles d'accès granulaires, à la liste blanche d'adresses IP, à l'enregistrement cloud etc.
- Renforcez l'assistance informatique avec les capacités de service desk, l'accès sans surveillance aux appareils Android, les API et bien plus encore.

Prix: le module complémentaire de gestion autonome des terminaux est disponible pour **259 \$/an/utilisateur simultané**. Contactez l'équipe splashtop.com/contact-us commerciale de Splashtop ou rendez-vous sur [Splashtop Enterprise](#) ou [Splashtop SOS](#) pour commencer.

Pourquoi choisir Splashtop?



Rationalisez

vos opérations informatiques à l'aide d'une plateforme unique et intuitive pour gérer tous les terminaux, surveiller l'état et garantir la conformité.



Optimisation des coûts

Réduisez les coûts en complétant vos systèmes existants et en éliminant le besoin d'outils RMM coûteux.



Sécurité améliorée des terminaux

Prévention proactive des menaces, application automatique des politiques et gestion des correctifs en temps réel pour une protection robuste.



Efficacité opérationnelle

Identifiez et résolvez rapidement les problèmes grâce à des alertes intelligentes et à des tâches automatisées sur plusieurs terminaux.



Gestion informatique unifiée

Associez l'accès à distance et la téléassistance à la gestion des terminaux pour sécuriser, mettre à jour et entretenir les appareils de manière fluide dans les environnements hybrides et distants.