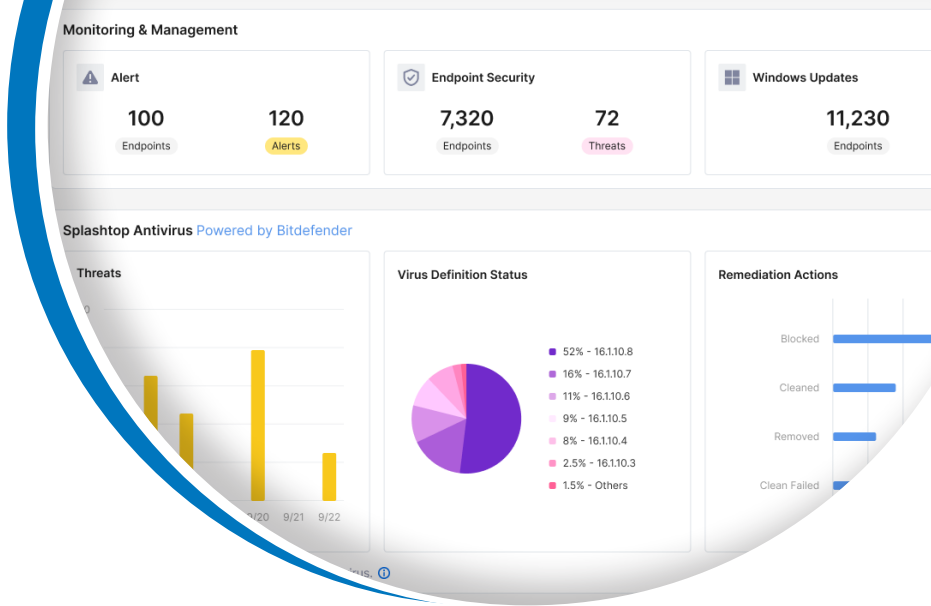




# Splashtop Autonoom Endpointmanagement

Versterk uw IT-team met realtime controle en automatisering.



Stroomlijn IT-activiteiten, automatiseer routinetaken en zorg ervoor dat uw endpoints veilig, up-to-date en compliant zijn – allemaal vanuit de Splashtop console. Beschik over alle endpointmanagementmogelijkheden die u nodig heeft, zonder de complexiteit en kosten van volledige RMM- of UEM-platforms.

Beschikbaar als add-on bij remote supportlicenties

## Belangrijkste kenmerken en voordelen

- **Realtime updates met meer controle:** Implementeer patches direct om zero-day-kwetsbaarheden en kritieke problemen aan te pakken, met aanpasbare planning en versiebeheer voor flexibiliteit.
- **Endpointbeleid:** Dwing op maat gemaakt security- en configuratiebeleid af met flexibele patchregels, zoals vooraf goedgekeurde versies, ringupdates en geautomatiseerde goedkeuringen.
- **Patchbeheer:** Automatiseer updates voor besturingssystemen en software van derden, terwijl tegelijk kritieke patches snel worden toegepast op Windows en MacOS.
- **Proactieve alerts en herstel:** Identificeer en los problemen snel op met configureerbare alerts en automatiseringen via slimme acties.
- **Eén-op-veel acties:** Stroomlijn activiteiten en los problemen op door taken tegelijkertijd te plannen of direct uit te voeren op meerdere endpoints.
- **Achtergrondtools:** Krijg toegang tot diagnostische tools zoals taskmanager, register-editor, devicemanager, servicemanager en remote command zonder de eindgebruiker te onderbreken of een remote sessie te starten.
- **Inventarisrapportage:** Krijg toegang tot gedetailleerde rapporten over systeem, hardware en software-inventarisatie voor verbeterde zichtbaarheid, auditing en compliance.
- **Dashboard insights:** Hou toezicht op de gezondheid van endpoints, op patchstatussen en compliance, middels een gecentraliseerd dashboard met goed bruikbare inzichten en gedetailleerde logbestanden.
- **Endpointsecurity Dashboard:** Centraliseer endpointsecurity met realtime bedreigingsdetectie, geautomatiseerde respons, antivirusbeheer voor Splashtop AV en meer.

## Wie heeft er baat bij?

- **IT-beheerders:** Stroomlijn IT-workflows door endpoints te beheren, updates te automatiseren, endpoints te beveiligen en problemen proactief aan te pakken vanuit één console.
- **IT-supportteams:** Zorg voor efficiënte, niet-storende support met achtergrondtools, gecentraliseerde rapportage en diagnostische mogelijkheden.
- **Kleine tot middelgrote bedrijven (MKB):** Krijg toegang tot endpointmanagement zonder de complexiteit of kosten van volledige RMM-oplossingen.
- **Hybride en externe teams:** Beveilig en beheer verspreide endpoints met minimale inspanning en zorg voor productiviteit en compliance op alle locaties.

“Onze afhankelijkheid van Intune voor bepaalde functionaliteit voor het beheer van endpoints wordt aangevuld door Splashtop, dat kritieke hiaten opvult, waaronder beter inzicht in en meer controle over softwareupdates, en een betere documentatie. In één platform zijn we in staat om problemen op alle externe apparaten op te lossen, systemen proactief te monitoren, softwarepatches te automatiseren en compliance te garanderen.”

IT-manager  
pb2 Architecture + Engineering

Meer informatie op: [Autonoom Endpointmanagement Add-On - Splashtop](#)

## Abonnementen en prijzen

De Autonome Endpointmanagement mogelijkheden zijn exclusief beschikbaar als add-on bij Splashtop Remote Support abonnementen.

### SOS

- Toegang tot een onbeperkt aantal beheerde computers en mobiele apparaten.
- Toegang tot maximaal 10 of 300 onbeheerde computers per licentie, op basis van het door u geselecteerde abonnement.
- Met elke licentie krijgt u toegang tot extra onbeheerde computers.

### Enterprise

#### Alles in SOS plus:

- Verbeter uw security met SSO, granulaire toegangscontrole, IP-whitelisting, cloudopnames en meer.
- Til IT-support naar een hoger niveau met servicedesk, onbeheerde Android-toegang, API's en meer.

**Prijzen:** De Autonoom Endpointmanagement add-on is beschikbaar voor **\$259 per jaar per gelijktijdige gebruiker**. Neem contact op met het [Splashtop salesteam](#) of ga naar [Splashtop Enterprise](#) of [Splashtop SOS](#) om aan de slag te gaan.

## Waarom kiezen voor Splashtop?



### Gecentraliseerd endpointmanagement

Stroomlijn IT-activiteiten met één intuïtief platform om alle endpoints te beheren, de status te bewaken en compliance te garanderen.



### Kostenoptimalisatie

Verlaag de kosten door bestaande systemen aan te vullen en de noodzaak van dure RMM-tools te elimineren.



### Proactieve

dreigingspreventie, geautomatiseerde beleidshandhaving en realtime patchbeheer voor robuuste bescherming.



### Operationele efficiëntie

Identificeer en los snel problemen op met slimme alerts en geautomatiseerde taken op meerdere endpoints.



### Uniform IT-beheer

Combineer remote access en support met endpointmanagement om apparaten naadloos te beveiligen, bij te werken en te onderhouden in hybride en externe omgevingen.