



Gestione autonoma degli endpoint Splashtop

Potenzia il tuo team IT con il controllo e l'automazione in tempo reale.

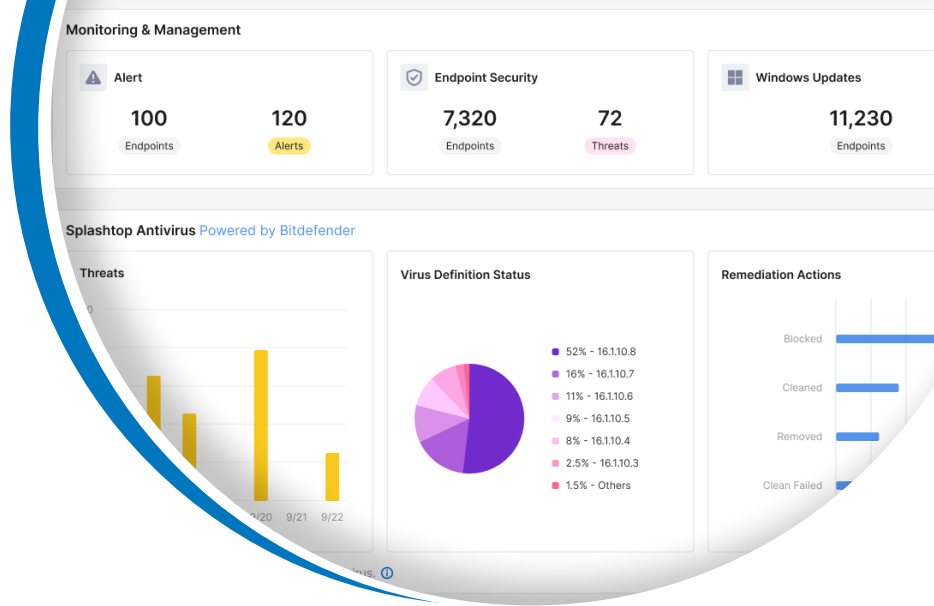
Semplifica le operazioni IT, automatizza le attività di routine e assicurati che i tuoi endpoint siano sicuri, aggiornati e conformi, il tutto dalla console di Splashtop. Ottieni le funzionalità di gestione degli endpoint di cui hai bisogno senza la complessità e il costo di piattaforme RMM o UEM su larga scala.

Disponibile come componente aggiuntivo con le licenze per il supporto remoto.

Caratteristiche e vantaggi principali

- **Aggiornamenti in tempo reale con maggiore controllo:** installa istantaneamente le patch per risolvere le vulnerabilità zero-day e i problemi critici, con strumenti di pianificazione e gestione delle versioni personalizzabili per una maggiore flessibilità.
- **Criteri per gli endpoint:** applica criteri di sicurezza e configurazione personalizzati, comprese regole di patch flessibili come versioni preapprovate, aggiornamenti circolari e approvazioni automatiche.
- **Gestione delle patch:** automatizza gli aggiornamenti per i sistemi operativi e il software di terze parti, garantendo al contempo che le patch critiche vengano applicate tempestivamente su Windows e MacOS.
- **Avvisi e correzioni proattivi:** identifica e risolvi i problemi rapidamente con avvisi e automazioni configurabili tramite azioni intelligenti.
- **Azioni 1-a-molti:** semplifica le operazioni e risolvi i problemi programmando o eseguendo istantaneamente le attività su più endpoint.
- **Azioni in background:** accedi a strumenti di diagnostica come il task manager, l'editor di registro, il gestore di dispositivi, il gestore di servizi e il comando remoto senza interrompere gli utenti finali o avviare una sessione remota.
- **Reporting dell'inventario:** accedi a report dettagliati sull'inventario dei sistemi, dell'hardware e del software per migliorare la visibilità, l'auditing e la conformità.
- **Dashboard Insights:** monitora l'integrità degli endpoint, lo stato delle patch e la conformità attraverso una dashboard centralizzata con informazioni utili e registri dettagliati.
- **Dashboard di sicurezza degli endpoint:** centralizza la protezione degli endpoint con rilevamento delle minacce in tempo reale, risposta automatizzata, gestione antivirus per Splashtop AV e altri.

Per saperne di più, visita il componente aggiuntivo [Autonomous Endpoint Management - Splashtop](#)



Chi ne beneficia

- **Amministratori IT:** semplifica i flussi di lavoro IT gestendo gli endpoint, automatizzando gli aggiornamenti, proteggendo gli endpoint e risolvendo i problemi in modo proattivo da un'unica console.
- **Team di supporto IT:** fornisci servizi efficienti, supporto senza interruzioni con strumenti in background, reportistica centralizzata e funzionalità diagnostiche.
- **Piccole e medie imprese (PMI):** Accedi alla gestione degli endpoint senza la complessità o il costo delle soluzioni RMM su larga scala.
- **Team ibridi e remoti:** proteggi e gestisci gli endpoint distribuiti con il minimo sforzo, garantendo produttività e conformità in tutte le sedi.

“La nostra dipendenza da Intune per alcune funzionalità di gestione degli endpoint è integrata da Splashtop, che colma lacune critiche tra cui una migliore visibilità e un maggiore controllo sugli aggiornamenti software e una migliore documentazione. Con un'unica piattaforma, siamo in grado di risolvere i problemi su qualsiasi dispositivo remoto, monitorare in modo proattivo i sistemi, automatizzare il patching del software e garantire la conformità”.

Responsabile IT
Architettura pb2 + Ingegneria

Piani e prezzi

Le funzionalità di gestione autonoma degli endpoint sono disponibili esclusivamente come componente aggiuntivo per i piani Splashtop Remote Support.

SOS

- Accedi a computer e dispositivi mobili con supervisione illimitata.
- Accesso a un massimo di 10 o 300 computer non supervisionati per licenza, in base al piano selezionato.
- Con ogni licenza puoi accedere ad altri computer non supervisionati.

Enterprise

Ottieni tutto in SOS più:

- Maggiore sicurezza con SSO, controlli di accesso granulari, whitelisting IP, registrazione nel cloud e molto altro.
- Migliora la qualità dell'assistenza IT con il service desk, non supervisionato Accesso Android, API e altro ancora.

Prezzi: il componente aggiuntivo Autonomous Endpoint Management è disponibile al prezzo di **\$259 all'anno per utente simultaneo**. Contatta il team splashtop.com/contact-us di vendita di Splashtop o visita [Splashtop Enterprise](#) o [Splashtop SOS](#) per iniziare.

Perché scegliere Splashtop?



Semplifica

Le operazioni IT con un'unica piattaforma intuitiva per gestire tutti gli endpoint, monitorare lo stato e garantire la conformità.



Ottimizzazione dei costi

Riduci i costi integrando i sistemi esistenti ed eliminando la necessità di costosi strumenti RMM.



Prevenzione proattiva delle minacce

Applicazione automatizzata dei criteri e gestione delle patch in tempo reale per una protezione affidabile.



Efficienza operativa

Identifica e risolvi rapidamente i problemi con avvisi intelligenti e attività automatizzate su più endpoint.



Gestione IT unificata

Combina l'accesso e l'assistenza remota con la gestione degli endpoint per proteggere, aggiornare e mantenere i dispositivi senza problemi in ambienti ibridi e remoti.